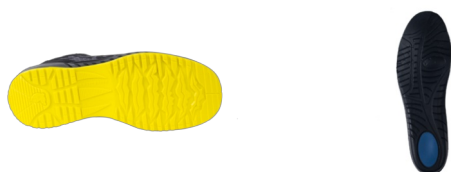


Ref. 9SWIL10

Univerzální

Nízké

Polobotky



Výhody:

*Měkká PU/PU podešev: odpružení a pohodlí. *Zvednutá pata: stabilita na žebřicích. *Široký vzorek a ohebné linie: optimalizovaná přizpůsobivost terénu. *Polyesterová svrchní síťovina: výborná prodyšnost (laboratorně testováno).

Nákupní balení

Ref.	Velikost	Karton
9SWIL10035	35	6
9SWIL10036	36	6
9SWIL10037	37	6
9SWIL10038	38	6
9SWIL10039	39	6
9SWIL10040	40	6
9SWIL10041	41	6
9SWIL10042	42	6
9SWIL10043	43	6
9SWIL10044	44	6
9SWIL10045	45	6
9SWIL10046	46	6
9SWIL10047	47	6
9SWIL10048	48	6

Některé velikosti mohou být dostupné pouze v určitých zemích

Popis

CLAW SWIFT jsou lehké, pružné a prodyšné bezpečnostní tenisky. Díky polyesterovému svršku a nubukové výztuži zajišťuje CLAW SWIFT optimální prodyšnost a odolnost v suchém prostředí. Podešev PU/PU s nízkou hustotou zaručuje pohodlí po celý den. Ochranný systém z hliníku/kompozitu přispívá k jeho sportovnímu vzhledu.

Sektory

Lehký průmysl

Regionální / orgány státní správy

Údržba

Stavba - dokončovací práce

DIY - Hobby

Doprava (kromě výroby) a logistika

Služby a distribuce

Technické vlastnosti

Barva	Žlutá	Stélka	PU pěna, vyjímatelná, s absorpcí otřesů
Barva 2	Černá	Místo vyztužení	Přední
Hmotnost	610 g	Podšívka	Prodyšná 3D síťovina
Svršek	Polyesterová síťovina	Pevná pata	
Tužinka	Hliníková		
Protipropichová stélka	Textil		
Mezipodešev	PU		
Podešev	PU		

Instrukce pro použití a skladování

Návod k použití

Tyto boty lze perfektně udržovat. Před každým použitím je důkladně prohlédněte. Zvolte vhodný model pro konkrétní požadavky vašeho pracoviště.

Pokyny pro skladování

Pokud boty nepoužíváte, umístěte je na suché, čisté a vzdušné místo. Čas ovlivňuje všechny materiály a i když byly použity pouze prvotřídní suroviny, nedoporučujeme skladování déle než 3 roky.

Pokyny pro praní

Obuv pravidelně čistěte kartáčem, hadříkem. Četnost používání určete podle pracoviště a provádějte periodické ošetření svršku vhodným prostředkem s obsahem tuku, vosku, silikonu atd.

Normy

Tato obuv patří do kategorie osobních ochranných prostředků uvedené v certifikátu EN přezkoušení typu 0075/1747/161/07/22/1303 EXT 02/07/22

Dodaný CTC (0075) 4 rue Hermann. Frenkel 69367 Lyon Cedex 07 France



EPI CAT. II

EN ISO 20345:2011

S1P

Bezpečnostní obuv

S1P Základní požadavky: tužinka s odolností proti nárazu 200 Joule a 15 000 N v tlaku + uzavřená pata + antistatické vlastnosti 0,1 M A <1000 M? + Podešev odolná vůči palivům a olejům + Pata absorbující energii E 20 Joulů + Mezipodešev odolná proti propíchnutí a odolná vůči tlaku 1100 N

SRC

Protiskluzová podešev, test na keramické nebo ocelové podlaze se zředěným mýdlovým roztokem nebo glycerolem

ESD

Elektrostatický výboj (standard CEI EN 61340-4-3)

COVERPERF - Breathability



Obuv byla testována v akreditované laboratoři (CTC), kde prokázala vynikající prodyšnost. Odvod potu nad 4 g/h.

COVERPERF - Damping



Obuv byla testována v akreditované laboratoři (CTC), kde prokázala velmi dobré tlumení došlapu. Více než 25 % síly nárazu tlumené podešví.

Razítko prodejce

MAJ 20/11/2022