

CXS 4ENVI Portland



1210 126 XXX 00



EN ISO 13688



414 518 718 800



CZ **Popis:** Pánská zateplená bunda vyrobená z kombinace recyklovaných materiálů, které dávají nový život plastovým lahvím. Pro výrobu jednoho kusu bundy bylo využito 60 kusů PET lahví. Je vhodná do práce i na volnočasové aktivity. Bunda je vybavena naprsními kapsami na zip, bočními kapsami na zip, vnitřní náprsní kapsou, jemnou elastickou gumičkou v zápěstí a spodním lemu. Reflexní doplňky zvyšují bezpečí v prostředí se sníženou viditelností. Bunda má k dispozici náhradní táhla v barvě bundy.

SK **Popis:** Pánska zateplená bunda vyrobená z kombinácie recyklovaných materiálov, ktoré dávajú nový život plastovým fľašiam. Na výrobu jedného kusu bundy bolo použitých 60 kusov PET fľaš. Je vhodná na prácu aj voľnočasové aktivity. Bunda je vybavená náprsnými vreckami na zips, bočnými vreckami na zips, vnútorným náprsným vreckom, jemnou elastickou gumičkou na zápästiach a spodnom leme. Reflexné doplnky zvyšujú bezpečnosť v prostredí so zníženou viditeľnosťou. Bunda má k dispozícii náhradné ťahadlá vo farbe bundy.

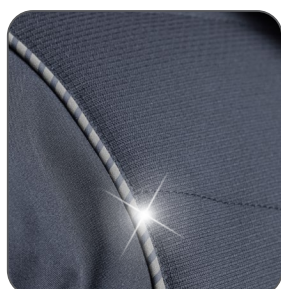
EN **Description:** Men's insulated jacket made from a blend of recycled materials, giving new life to plastic bottles. Each jacket repurposes 60 PET bottles and is suitable for both work and leisure activities. The jacket features zippered chest pockets, zippered side pockets, an inner chest pocket, and soft elastic bands at the cuffs and hem. Reflective accessories enhance safety in low-visibility environments. It also comes with spare zipper pulls in the jacket's color.

PL **Opis:** Męska ocieplana kurtka wykonana z połączenia materiałów z recyklingu, które dają nowe życie plastikowym butelkom. Do produkcji jednej kurtki wykorzystano 60 butelek PET. Nadaje się na wolny czas i do pracy. Kurtka jest wyposażona w kieszenie na piersi na zamek, boczne kieszenie na zamek, wewnętrzną kieszeń na piersi, delikatną elastyczną gumkę przy mankietach i dolnym obszyciu. Elementy odblaskowe zwiększają bezpieczeństwo w warunkach o ograniczonej widoczności. Kurtka posiada zapasowe uchwyty zamków w kolorze kurtki.

| | Základní materiál Základný materiál Main material Materiał podstawowy | Doplňkový materiál Doplňkový materiál Additional material Materiał dodatkowy | Podšívka Podšívka Lining Podszewka | Zateplení Zateplenie Padding Izolacja | Velikost Velkosť Size Rozmiar | Jednotka Jednotka Unit Jednostka | Karton Kartón Carton Karton |
|----|--|---|---|--|--|---|--------------------------------------|
| CZ | 82 % recyklovaný polyester 18 % polyuretan | 76 % recyklovaný polyester 24 % polyuretan | 100 % recyklovaný polyester | 100 % recyklovaný polyester | S - 4XL, černá (800): S - 5XL | 1 ks | 10 ks |
| SK | 82% recyklovaný polyester 18% polyuretán | 76% recyklovaný polyester 24% polyuretán | 100% recyklovaný polyester | 100% recyklovaný polyester | S - 4XL, čierna (800): S - 5XL | 1 ks | 10 ks |
| EN | 82% recycled polyester 18% polyurethane | 76% recycled polyester 24% polyurethane | 100% recycled polyester | 100% recycled polyester | S - 4XL, black (800): S - 5XL | 1 pc | 10 pcs |
| PL | 82% poliester z recyklingu 18% poliuretan | 76% poliester z recyklingu 24% poliuretan | 100% poliester z recyklingu | 100% poliester z recyklingu | S - 4XL, czarna (800): S - 5XL | 1 sztuka | 10 sztuk |



zadní strana
zadná strana
back side
z tyłu



reflexní doplňky
reflexné doplnky
reflective accessories
elementy odblaskowe



náprsní kapsy
náprsné vrecká
chest pockets
kieszenie na piersi



60x

Kolekce 4ENVI představuje jeden z našich environmentálních závazků. Produkty 4ENVI jsou z materiálů, které byly vyrobeny recyklací PET lahví. Podporujeme tak celosvětový boj proti masivní tvorbě plastového odpadu, který znečišťuje naši planetu. Obalové materiály, ve kterých dodáváme produkty 4ENVI, jsou rovněž z recyklovaných plastů.

=



Kolekcia 4ENVI predstavuje jeden z našich environmentálnych závazkov. Produkty 4ENVI sú vyrobené z materiálov, ktoré boli získané recykláciou PET fľaš. Tým podporujeme celosvetový boj proti masívnej tvorbe plastového odpadu, ktorý znečisťuje našu planétu. Obalové materiály, v ktorých dodávame produkty 4ENVI, sú tiež vyrobené z recyklovaných plastov.

The 4ENVI collection represents one of our environmental commitments. 4ENVI products are made from materials created by recycling PET bottles, supporting the global fight against massive plastic waste pollution affecting our planet. The packaging materials we use for 4ENVI products are also made from recycled plastics.

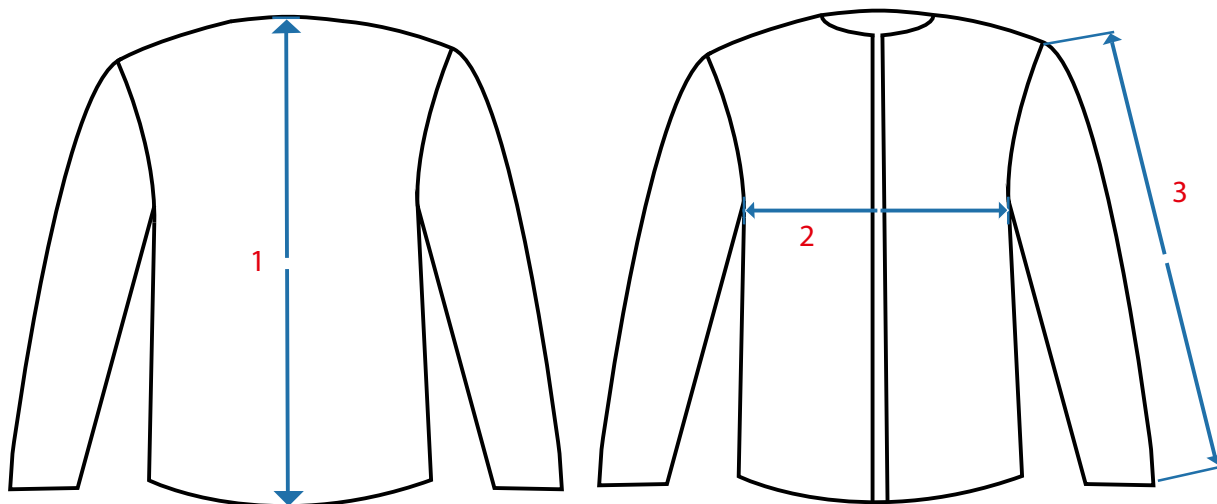
Kolekcia 4ENVI to jedno z naszych zobowiązań środowiskowych. Produkty 4ENVI są wykonane z materiałów pochodzących z recyklingu butelek PET. Wspieramy w ten sposób globalną walkę z masową produkcją odpadów plastikowych, które zanieczyszczają naszą planetę. Materiały opakowaniowe, w których dostarczamy produkty 4ENVI, również pochodzą z recyklingu plastiku.

Tabulka rozměrů oděvu / Tabulka veľkostí odevu / Product dimensions chart / Tabela rozmiarów odzieży

| | S | M | L | XL | 3XL | 3XL | 4XL | 5XL |
|----------|----|----|----|----|-----|-----|-----|-----|
| 1 | 77 | 78 | 79 | 80 | 81 | 82 | 82 | 82 |
| 2 | 54 | 58 | 62 | 66 | 70 | 74 | 78 | 82 |
| 3 | 72 | 73 | 73 | 74 | 74 | 75 | 75 | 75 |

* měřeno v cm / merané v cm / measured in cm / mierzone w cm

** tolerance + - 5 % / tolerancia + - 5 % / tolerance + - 5% / tolerancja + - 5%



Doporučené technologie potisků
- výšivka

Odporúčané technológie tlače
- výšivka

Konečnou vhodnost technologie na produktu určuje technik potiskové dílny v závislosti na umístění, materiálu a množství konkrétní zakázky. Konečnou vhodnost technologie na výrobku určuje technik tlačiárne v závislosti od miesta, materiálu a množstva konkrétnej zakázky.



Recommended printing technologies
- embroidery

Zalecane technologie druku
- haft

The final suitability of the technology is determined by the print shop technician depending on the placement, material and quantity of the specific order.

Ostateczny wybór technologii jest określana przez technika drukarni w zależności od umiejscowienia, materiału i ilości konkretnego zamówienia.